



4. 4549.12

Santiago de Cali, Octubre 8 de 2012

Señor
HERBERT LOBATON CURREA
Secretario General
Concejo de Santiago de Cali
Cali

Asunto: Respuesta Proposición 097 del 1 de Octubre de 2012

- 1. Sírvase informar si la asignación de las rutas del MIO que reemplazaran las rutas del servicio público de transporte colectivo que fueron canceladas, se asignaron de acuerdo a los estudios de demanda que hizo Metro Cali. Por favor sírvase enviar los resultados de tales estudios.**

El estudio realizado en el año 2006 por la empresa Grupo de Gestión y Tecnología respalda el trazado general que tendrá el MIO. Sin embargo durante la implementación del sistema dado que no se dispone de todas las terminales el trazado de las rutas se ha ajustado con el fin de optimizar la infraestructura disponible, la integración de las rutas y la cobertura espacial de la zona urbana de la ciudad y de esta manera lograr ofrecer un servicio que satisfaga las necesidades de viaje de los usuarios.

El proceso de cancelación de rutas del transporte público colectivo se realiza conforme las recomendaciones del Estudio de Reestructuración de rutas del transporte público colectivo realizado por la firma Logitrans para la Secretaría de Transito y el mismo se ha dado de manera gradual a fin de monitorear los resultados y poder tomar medidas en la medida que la demanda del MIO se incrementa.

- 2. Cuanta flota de buses del SITP se estipulo que se debía poner a funcionar para satisfacer la demanda por zonas de la ciudad?**

De acuerdo con el estudio de demanda del sistema MIO se estimó una flota operativa de 911 buses, compuesta por 190 buses articulados, 535 padrones y 186 buses complementarios. Para la zona de ladera se emplearán otros 125 vehículos que serán suministrados por las empresas de camperos, compuestos por busetas y microbuses complementarios.

- 3.Cuál es el porcentaje de avance del desmonte de las rutas de servicio público de transporte colectivo?. Cuales han sido los mecanismos utilizados para hacerlo? Que hace falta para terminar el desmonte de esas rutas? En que van las negociaciones con los dueños de los buses que deben salir y como se garantizaran sus derechos?**

- a. El % de reducción de las rutas de transporte público colectivo es del 74%, dado que de las 232 rutas que existían autorizadas todavía faltan 60 rutas por re-estructurar.**



Avenida Vásquez Cobo № 23N-59
PBX: 660 00 01 FAX 653 65 10 – metrocali@metrocali.gov.co
GD-1-P-01-F-03 Versión: 01 Fecha: 19/04/2012

Página 1 de 10



- b. El mecanismo que se ha empleado está definido en el estudio de reestructuración de rutas que se elaboró en el año 2007 por parte de la Secretaría de Tránsito y Transporte. En ese estudio se definió en la primera fase la cancelación inicial de 28 rutas y la reestructuración de 114 rutas. En la segunda fase se contempla solo la cancelación de una ruta de Transporte Público Colectivo (TPC) en la medida que el sistema MIO vaya cubriendo el sector atendido por dicha ruta. Igualmente se ha usado como mecanismo la reducción de la capacidad transportadora de las empresas y la cancelación de tarjetas de operación de los buses.
- c. Hacer efectivo la cancelación de las rutas que se han notificado e implementar nuevas rutas en los sectores que falta por atender para cancelar algunas de las rutas que quedan pendientes por notificar.
- d. La Administración ha servido como mediador o facilitador en las negociaciones entre los operadores del transporte masivo y los transportadores del colectivo. Estas negociaciones avanzaron de manera colectiva entre estos dos grupos durante el mes de Septiembre. De las reuniones realizadas entre la Alcaldía, Metro Cali S.A., los Operadores del MIO y los representantes de los propietarios de los buses de transporte colectivo se ha llegado a concertar algunos puntos solicitados, referentes al fondo Fresa y los requisitos para vincular el personal al sistema MIO. Sin embargo, continua sin un acuerdo lo referente al precio de los vehículos. De todas maneras, los controles de las rutas que han sido canceladas se han reanudado desde la semana pasada, para lo cual se ha definido un cronograma de implementación gradual para ser ejecutado en aproximadamente un mes conforme se vaya comportando el sistema.

4. Cuantas zonas y con cuantas rutas está implementando el SITP en la ciudad, cuantos buses tiene cada ruta?

El sistema MIO contempla 9 zonas, una por cada terminal que tendrá el MIO. En la actualidad el sistema tiene en operación 90 rutas, compuesta por 11 rutas troncales, 30 rutas pretroncales y 49 rutas alimentadoras. En diciembre se contempla el ingreso de otras 10 para un total de 100 rutas.

En el cuadro 1 se relaciona la flota operativa que tiene cada ruta, según el plan de servicio de operación que está actualmente funcionando.



Cuadro 1. Relación Flota Operativa por ruta del MIO según PSO desde septiembre 15 de 2012

Tipo de Ruta	No.	Ruta	Nombre	Tipo Veh	Intervalo Propuesto Hora Pico (min)	Flota Operativa (veh)	Frecuencia (Buses/h)
Centro y Oeste	1	A01	San Bosco - CAM	PAD	7	4	9
	2	A02	San Bosco - Zoológico - Atenas	COM	9,5	7	7
	3	A03	Santa Librada - Nacional	COM	7,25	2	9
	4	A04	Manzana del Saber - Bellavista	COM	5,5	6	11
	5	A05	Av. Las Américas - La Portada al Mar	PAD	7,15	5	9
	6	A06	San - Bosco - Aguacatal	COM	10,85	5	6
	7	A70	Cañaverelejo - San Bosco	COM	12	6	5
	8	A71	Los Chorrros - Cañaverelejo	COM	5,5	6	11
	9	A72	Siloé - Cañaverelejo	COM	4,3	5	14
	10	A73	Nápoles - Cañaverelejo	COM	4,8	8	13
	11	A74	Caldas - Cañaverelejo	COM	10	3	6
	12	A75	Crucero La Sirena - Cañaverelejo	COM	9	3	7
	13	A76	H.U.V. - Cañaverelejo	COM	4,5	7	14
Sur	1	A11	Universidades - Icesi	PAD	4,6	7	14
	2	A12A	Melendez - Melendez	COM	4,5	4	14
	3	A12B	Melendez - Polvorines	COM	6,5	5	10
	4	A13A	Universidades - Caney	PAD	7,75	5	8
	5	A13B	Universidades - Caney	PAD	7,5	5	8
	6	A13C	Universidades - Lili	COM	7	3	9
	7	A14A	Universidades - U. San Buenaventura	PAD	5,25	7	12
	8	A14B	Universidades - La Vorágine	COM	0	0	-
	9	A14C	Expresa Universidades	PAD	5	6	12
	10	A17A	Universidades - U. San Martín	COM	10	2	6
	11	A17B	Universidades - Hormiguero	COM	10,15	6	6
	12	A17C	Universidades - Comfenalco Cañasg.	COM	0	0	-
	13	A18	Universidades - Comfandi Pance	COM	9,6	5	7
	14	A19A	Universidades - Comfandi Pance	COM	11	4	6
	15	A19B	Universidades - La Buitrera	COM	10,5	5	6
	16	A77	Capri - La Hacienda	PAD	10,8	4	6
Norte	1	A21	Terminal Menga - Floralia	PAD	10,2	3	6
	2	A22	Terminal Menga - Brisas de los Alamos	COM	9,25	3	7
	3	A23	Terminal Menga - Alamos	COM	9,2	2	7
	4	A31	Floralia - Chiminangos	COM	6,2	4	10
	5	A32	Chiminangos - Flora Industrial	COM	3,5	5	18
	6	A33	Ciudadela Floralia - Popular	PAD	8,6	5	7
	7	A34	Alcázares - Flora Industrial	COM	10	3	6
	8	A35	Calimio Norte - Chiminangos	COM	9,35	3	7
	9	A37A	SENA - Salomia	COM	5,5	5	11
Oriente	1	A41	Andrés Sanín - Desepaz - Nuevo Latir	PAD	3,35	22	18
	2	A42	Andrés Sanín - Alfonso Bonilla - Nuevo Latir	PAD	4,1	11	15
	3	A44A	Andrés Sanín - Manuela Beltrán	COM	3,7	12	17
	4	A44B	Andrés Sanín - Puertas del Sol	COM	11	4	6
	5	A45	Andrés Sanín - Alfonso López - Las Ceibas	COM	13,35	3	5
	6	A46	Andrés Sanín - Villa del Lago	COM	12,5	2	5
	7	A47	Andrés Sanín - Pizamos	PAD	5,4	8	12
	8	A51	Nuevo Latir - Pizamos	COM	9,3	5	7
	9	A53	Andrés Sanín - Los Lagos - Amanecer	COM	8,75	3	7
	10	A81	Mariano Ramos - Comfandi El Prado	COM	13,75	4	5
	11	A82	Nueva Floresta - Santa Mónica	COM	8,5	2	8

Cuadro 1. Relación Flota Operativa por ruta del MIO según PSO desde septiembre 15 de 2012
(...continuación)

Tipo de Ruta	No.	Ruta	Nombre	Tipo Veh	Intervalo Propuesto Hora Pico (min)	Flota Operativa (veh)	Frecuencia (Buses/h)
Pretroncales	1	P10A	Universidades - Centro	PAD	4,35	22	14
	2	P10B	Universidades - San Bosco	PAD	7,15	13	9
	3	P14A	Universidades - Andrés Sanín	PAD	4,95	25	13
	6	P20	Menga - Centro	PAD	6,35	10	10
	4	P21A	Universidades - Av. Las Américas	PAD	10,65	10	6
	5	P21B (P14B)	Universidades - Terminal Menga	PAD	8,4	16	8
	7	P24A	Andrés Sanín - Terminal Menga	PAD	7,1	10	9
	8	P24B	Andrés Sanín - CAM	PAD	10	9	6
	9	P27A	Terminal Menga - Cañavalejo	PAD	11,05	11	6
	10	P27B	Terminal Menga - Cañavalejo	PAD	11,15	9	6
	11	P27C	Terminal Menga - Cañavalejo	PAD	8,65	15	7
	12	P27D (P70A)	Terminal Menga - Capri	PAD	9,4	16	7
	13	P30A	Flora Industrial - Chipichape - Centro	PAD	5,1	22	12
	14	P32	SENA - Popular - Terminal	PAD	7,35	8	9
	15	P40A	Andrés Sanín - Centro	PAD	10,2	7	6
	16	P40B	Andrés Sanín - SENA - Centro	PAD	5,55	20	11
	17	P43	Andrés Sanín - Popular	PAD	5,5	14	11
	18	P47A	Andrés Sanín - Unidad Deportiva	PAD	5,4	21	12
	19	P47B	Andrés Sanín - Unidad Deportiva	PAD	6	17	10
	20	P48	Andrés Sanín - Villanueva	PAD	9	5	7
	21	P50A	Ciudad Córdoba - Centro	PAD	7,15	12	9
	22	P50B	Morichal - San Pascual	PAD	10,25	7	6
	23	P52A	Morichal - Terminal Menga	PAD	9,5	11	7
	24	P52B	Nuevo Latir - Terminal Menga	PAD	10,1	10	6
	25	P52C	El Vallado - CAM	PAD	11,3	13	6
	26	P60	Ciudad 2000 - San Pascual	PAD	10,7	8	6
	27	P70B	Refugio - Centro	PAD	5,05	18	12
	28	P70C	San Pascual - Cañavalejo	PAD	9,55	6	7
	29	P75	Amanecer - Capri	PAD	9,95	10	7
	30	P78	Capri - Villanueva	PAD	9,7	8	7
Troncales	1	E21	Terminal Menga - Universidades	ART	3,93	30	16
	2	E27	Terminal Menga - Unidad Deportiva	ART	7,85	10	8
	3	T31	Chiminangos - Universidades	ART	4,2	30	15
	4	E31	Chiminangos - Universidades	ART	5	20	12
	5	E37	Chiminangos - Unidad Deportiva	ART	6,6	11	10
	6	T40	Andrés Sanín - Centro	ART	6,25	10	10
	7	T42	Andrés Sanín - Centro - Terminal	PAD	4,9	24	13
	8	T47A	Andrés Sanín - Capri	ART	6,1	16	10
	9	T47B	Andrés Sanín - Unidad Deportiva	ART	3,2	25	19
	10	T50	Nuevo Latir - Centro	ART	5,05	12	12
	11	T57A	Nuevo Latir - Unidad Deportiva	ART	4,45	18	14

5. Cuántas rutas están siendo modificadas respecto a las que ya existían en el transporte público colectivo. A qué factores responden esas modificaciones?

El sistema MIO está compuesto por rutas troncales, pretroncales y alimentadoras que operan de manera integrada, mientras que el sistema tradicional opera de manera individual, generando recorridos que son



paralela entre muchas de las rutas del colectivo. Por este motivo las rutas del MIO más que realizar el mismo recorrido de las rutas del colectivo contempla el trazado de rutas por los mismos corredores, que se integran en estaciones y/o terminales que le permiten al usuario realizar un viaje completo en la ciudad pagando un solo pasaje haciendo uso de la tarjeta inteligente.

6. Qué porcentaje de las rutas del transporte público colectivo se mantendrán iguales y cuáles son esas rutas?

El trazado de las rutas del MIO no realiza de manera individual el mismo recorrido de las rutas del colectivo porque en el sistema tradicional las rutas operan de manera individual, mientras que en el MIO las rutas operan de manera integrada, las cuales a su vez están jerarquizadas, es decir, los tramos con mayor demanda están siendo atendidos por los vehículos articulados; las rutas con mediana carga, son atendidas por buses padrones y las rutas con menor demanda son atendidas por las rutas alimentadoras. Por lo tanto, ninguna ruta del Transporte Publico Colectivo se mantendrá igual a como operaban.

7. Remítame en versión digital el mapa actual de las rutas de transporte colectivo y SITP-MIO hasta antes del 31 de agosto y el mapa de todas las rutas que quedaron operando con el SITP.

se anexa el plano digital del plano con las rutas del MIO a fecha de julio 30 de 2012 y de septiembre 15 de 2012. En las Figuras 1 a 3 se presenta el trazado que tendrán las rutas que entrarán en el mes de diciembre de 2012.

Figura 1. Trazado General Rutas A24, A25, A26, A45B y P24C

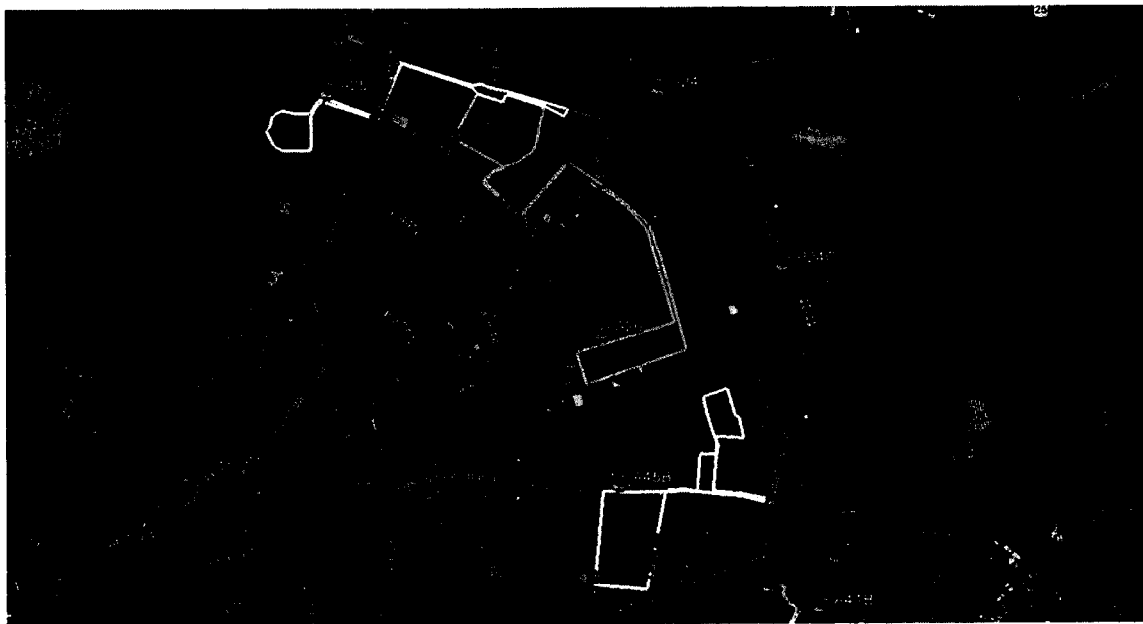
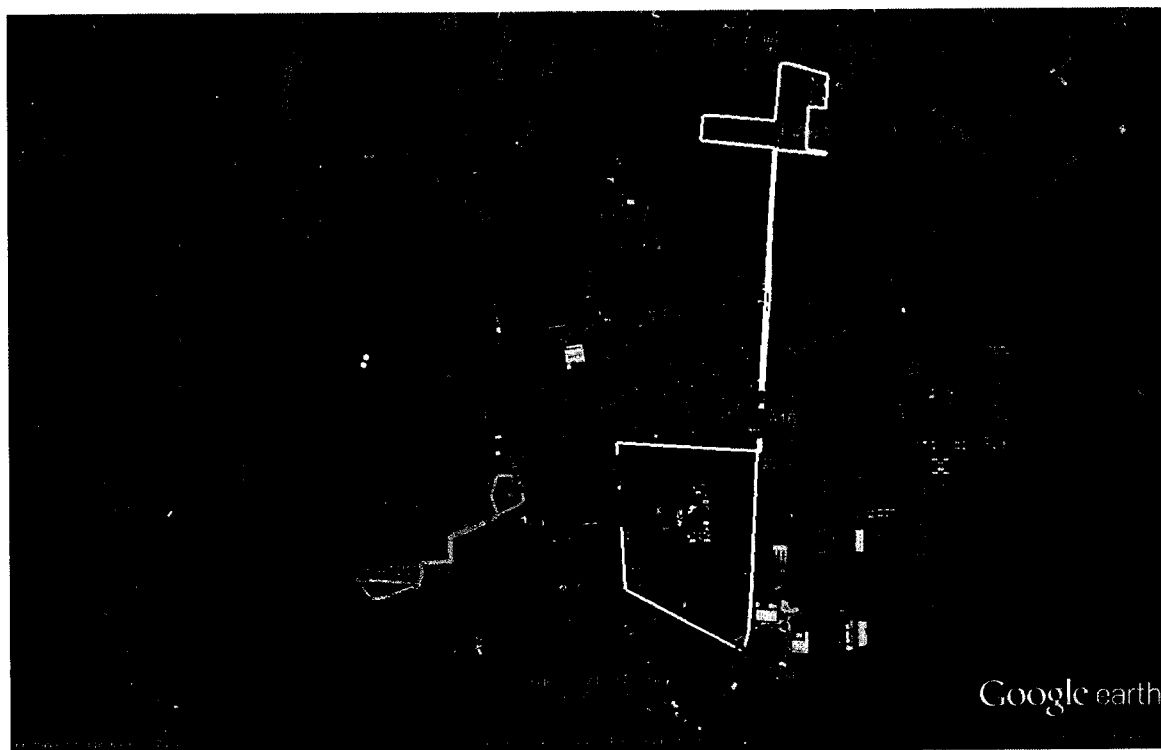


Figura 2. Trazado General Rutas A55, A41B, A42B



Figura 3. Trazado General Rutas A12C, A16



Handwritten marks: 'H' and 'PA'.



8. Por favor informe si ha habido campañas de pedagogía informando a la ciudadanía sobre funcionamiento y recorridos de las nuevas rutas del SITP-MIO que están reemplazando a las rutas del servicio público de transporte colectivo que fueron canceladas? Si la respuesta a la anterior pregunta es afirmativa, por favor informe ¿Cuáles han sido las estrategias llevadas a cabo para informar a los usuarios del Sistema su funcionamiento y rutas? ¿En qué fechas y en que estaciones o zonas o comunas de la ciudad se han llevado a cabo estas campañas? A través de que elementos de comunicacionales se han llevado estas campañas?

Si se han realizado campañas de pedagogía y se siguen realizando.

La estrategia usada para la campaña ha sido informar y educar sobre los cambios a través de diferentes medios y canales de comunicación con la ciudadanía y usuarios. Estos canales son

- Prensa
- Visitas a medios
- Redes sociales
- Periódico Amigo MIO
- Guías del SITM MIO
- Perifoneo
- Volanteo
- Socializadores
- Comunidad
- Alianzas estratégicas

La población objetivo de esta estrategia ha sido aquella de estratos 1, 2, 3, 4. Por medio de la estrategia se ha impactado 400.000 personas en campo, 192.072 en redes sociales y 200.000 personas a través de las bases de datos de nuestros aliados estratégicos.

A continuación se detallan las actividades llevadas a cabo en cada uno de estos canales.

Prensa

Durante las semanas previas al último plan de operación se emitieron seis boletines de prensa institucionales publicados en páginas web de Metrocali y Alcaldía publicados en páginas web de Metrocali y Alcaldía, y que fueron divulgados por diferentes medios de comunicación en radio, prensa y televisión:

- Agosto 24
- Septiembre 4
- Septiembre 14
- Septiembre 11
- Septiembre 26
- Septiembre 27



✓
pa



Adicionalmente se ha publicado información del sistema en los diarios ADN, Occidente, Q Hubo y El País.

Visitas a Medios

Durante el mes de Septiembre se realizaron 8 visitas a medios como sigue:

- Sept 4: Noticias de Calidad de RCN
- Sept 5: Programa Debates en el canal Universitario
- Sept 6: Programa Amaneciendo en Telepacífico
- Sept 10: La Básica de RCN
- Sept 18: Web Noticias
- Sept 20: La UFM de Univalle Estéreo
- Sept 21: Corrillo de MAO Red Sonora
- Oct 4: 90 Minutos de telepacífico

Redes Sociales:

Metrocali SA y el sistema MIO tienen incidencia en Facebook y twitter con las siguientes características y actividades:

- Creación y publicación de todo el contenido en general
- Atención e incentivación de uso al público
- Monitoreo diario
- Actualización total de todos los medios web del nombre Metrocali – MIO (e.g. Redes Sociales, Canal YouTube, Biblioteca Audiovisual)
- Actividades de socialización y viralización de temas como Civismo, Cultura y Conciencia Ciudadana para el Usuario – MIO Metrocali, y tips de cultura MIO
- Información actualizada diaria frente a rutas, modificaciones, nuevos ingresos de rutas al sistema
- Realización de sondeos y actividades de socialización con nuestros usuarios
- Actividades, participación ciudadana con los usuarios de nuestro sistema para la generación de contacto directo y aumentar posicionamiento
- Interacción y dinámica de información entre Usuario – Metrocali MIO.
- Generación de noticias diarias.
- Alcance en desde Agosto a hoy: 192.072 personas

Periódico Amigo MIO

- 200.000 ejemplares con información del SITM: rutas, forma de uso, etc

Guías del SITM MIO

- 200.000 guías con información de mapas y rutas (entrega en estaciones, barrios, centros comerciales, universidades, etc)





Perifoneo

- Perifoneo en las zonas de Andrés Sanín, Julio Rincón, Agua Blanca, Valle del Lili, Menga

Volanteo

- Entrega de volantes al interior de nuestros buses y a lo largo de los principales corredores viales de la ciudad, por parte de nuestros socializadores comunicando las rutas nuevas del plan y las modificadas durante 20 días del mes de Septiembre.

Comunidad

- Visitas a JAC y JAL - formación y capacitación comunidad (adultos mayores, líderes comunales, usuarios)
- Brigadas AMIGOMIO - Socialización del sistema y las rutas del SITMIO en campo - estrategia experiencial en la cual difundimos las rutas e información de como acceder al sistema.
- Centros comerciales - Entrega de material impreso y guías del sistema, envío de información digital vía correo electrónico para centros comerciales como Unico, Chipichape, y Unicentro.

Socializadores

- 20 Socializadores en estaciones y buses informando a los usuarios sobre cambios en el nuevo plan del SITM y 20 más en proceso de formación.
- Volanteo y entrega de cartillas sobre el SITM y cartillas del nuevo plan de rutas x 200.000 en total

Aliados Estratégicos

- Cámara de Comercio de Cali: entrega de Información vía email a todos sus afiliados
- Fenalco: entrega de Información a todos sus afiliados vía email
- Universidades: entrega de información vía mail para luego ser direccionada por parte de ellos a los estudiantes
 - Universidad Autónoma.
 - Universidad ICESI
 - Universidad Javeriana
 - Universidad San Buenaventura
 - Universidad Santiago de Cali

h



pa



9. Cuales han sido los resultados de esas campañas pedagógicas? Cuanta población ha sido receptora de estas campañas?

Los resultados han sido positivos porque ha habido muy buena receptividad de todas las campañas por parte de la comunidad. Sin embargo el plan de divulgación aún se continúa para seguir entregando la guía de rutas del MIO en los diferentes sectores de la ciudad, socializando a través de los facilitadores y usando los medios de comunicación masivos.

Por medio de la estrategia se ha impactado 400.000 personas en campo, 192.072 en redes sociales y 200.000 personas a través de las bases de datos de nuestros aliados estratégicos.

10. En que nuevos sitios podrá comprar y recargar la ciudadanía la tarjeta inteligente MIO?

En la actualidad el sistema MIO cuenta con 150 puntos externos de venta y recarga de tarjetas lo cuales están distribuidos en diferentes sitios de la ciudad, y son adicionales a los puntos de venta que existen en las 54 estaciones y 3 terminales que están en operación. En la actualidad se trabaja para implementar a finales del presente año la venta de tarjetas pre-cargadas con dos viajes y tarjetas no recargables de diferentes valores las cuales se podrán adquirir en las tiendas, supermercados y pequeños negocios existentes en los diferentes barrios de la ciudad. También se le informa que en la actualidad el sistema MIO dispone del pasaje crédito que le permite al usuario acceder al bus complementario o padrón mientras llega a una estación, donde deberá recargar para continuar su viaje.

11. Sírvase enviarme en versión digital el mapa de todos los puntos donde la ciudadanía puede adquirir o recargar la tarjeta inteligente MIO, así como las direcciones.

Se anexa en medio digital el mapa solicitado


MARIA DEL PILAR RODRIGUEZ CAICEDO
Presidente Metrocali S.A.

Revisó: Juan Carlos Orobio – Director de Transportes
Revisó: Luis Miguel Rojas – Jefe Oficina de Mercadeo, Comunicaciones y Gestión Social
Revisó: Luis Alfredo Gomez – Jefe Oficina Jurídica

Copia: Archivo

